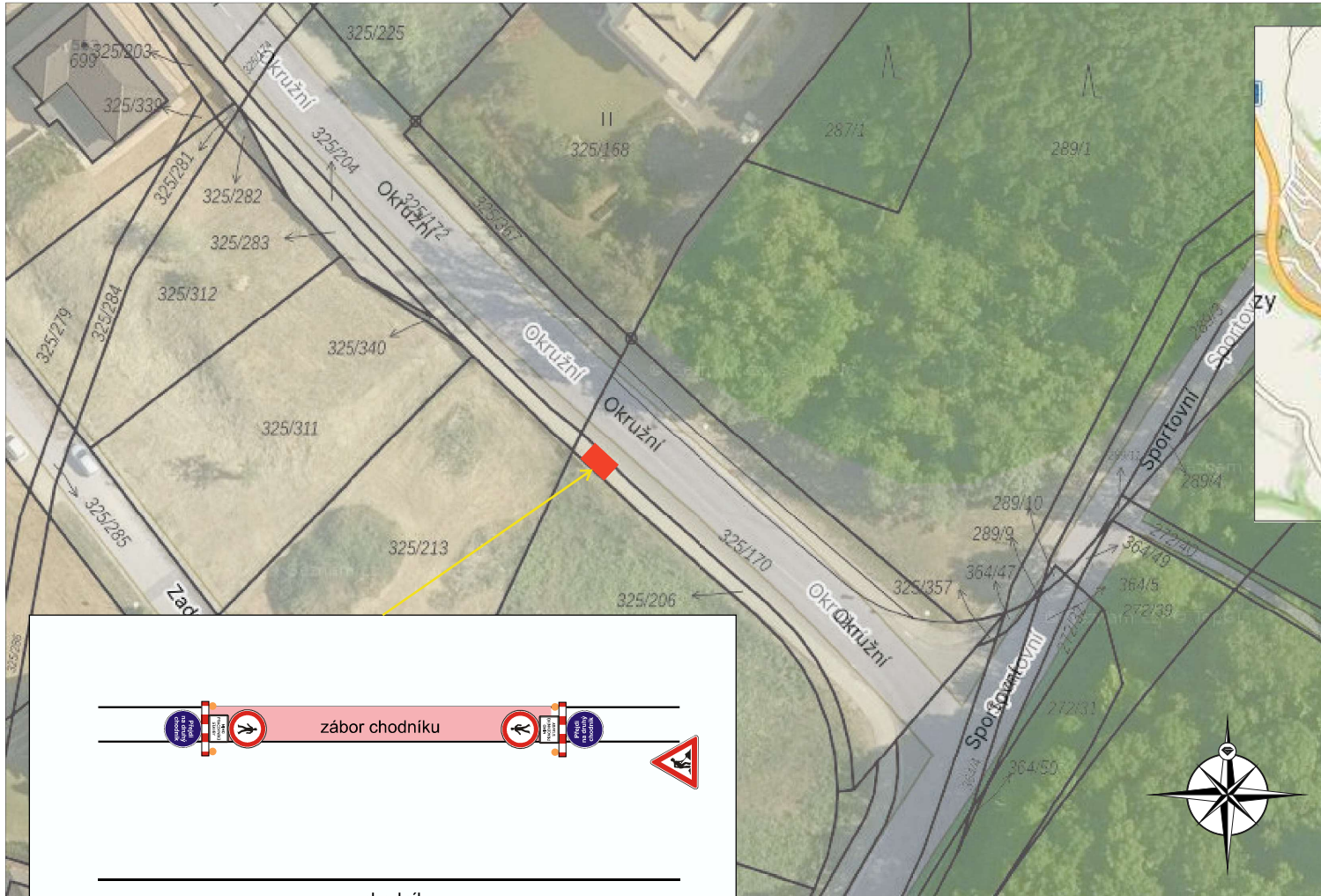


# DIO RYDVAL-ELEKTRO - BRADLEC

25720  
od nabytí OOP



Pracovní místo bude zabezpečeno mobilním oplocením.  
Po ukončení prací bude přechodné dopravní značení odstraněno.  
Přístup k nemovitostem bude v koordinaci se stavbou.  
DZ je možné v případě potřeby upravit dle stávající situace.

Ing. Tomáš Bláha  
Digitálně podepsal Ing. Tomáš Bláha  
Datum: 2026.04.13  
10:14:34 +02'00'

Zhotovitel:		<b>RYDVAL ELEKTRO</b>			
Kreslil:	Lukáš Gubaneč / tel.: 731 650 587 / e-mail: gubaneč@inkadz.cz	 <small>INKA s.r.o. - inženýring a projektování staveb</small> Obchodní sídlo 258 500 02 Píseňčice u L. IČO: 274 78 966 DIČ: CZ27478966 tel.: 495 58 1 318 e-mail: info@inkadz.cz web: www.inkaprojekt.cz			
Zodp. projektant:	Lukáš Gubaneč / tel.: 731 650 587 / e-mail: gubaneč@inkadz.cz				
Kontroloval:	Zdeněk Šedivka / tel.: 605 273 134 / e-mail: sedivka@inkadz.cz				
Kraj:	Středočeský			Okres:	Mladá Boleslav
Akce:	K_MB_Bradlec_Sportovní, č.parc. 272/37 IV-12-6039020			DATUM:	20.11.2025
DOPRAVNĚ INŽENÝRSKÉ OPATŘENÍ				Č.ZAKÁZKY:	25720
				STUPEŇ PD:	
				MĚŘÍTKO:	-
				FORMÁT:	A3